

JÁDROVÉ KOMPAKTNÍ LOŽISKO

Statické elastomerové ložisko pro vysoká zatížení a pro přerušení tepelných mostů
zatížitelné do 63 N/mm²

BEZPEČNÁ A TRVALÁ PODPORA

VYŠŠÍ KOMFORT BYDLENÍ DÍKY FIRMĚ CALENBERG

Díky vysoce kvalitnímu kaučukovému materiálu a vysokému standardu kvality našich elastomerových ložisek jsou tato ložiska bezúdržbová, mají dlouhou životnost a zaručují tak absolutní ochranu konstrukce před poškozením.

VĚDĚT



Účinná ochrana fasády

Zamezení vzniku tepelných mostů a snížení nákladů na energii



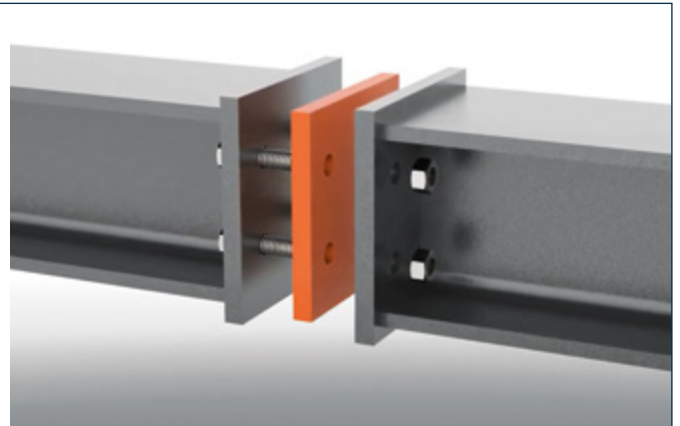
Jádrové kompaktní ložisko se k přenosu velmi vysokých zatížení mezi stavebními díly používá již 50 let. Tvrdý elastomerový materiál může být v závislosti na formátu zatížen až do 63 N/mm².

Pro komplexy budov nebo průmyslové haly je použití ocelových prvků oblíbeným stylovým prostředkem moderní architektury. K nim patří například balkony, fasádní prvky nebo markýzy. U tohoto způsobu stavby je třeba dbát v zájmu úspor energie na to, aby se zamezilo vzniku tepelných mostů. Průběžné ocelové nosníky procházející z exteriéru do interiéru představují slabé místo z hlediska energetických ztrát, vzniku kondenzátu, tvorby plísní a koroze.

Jádrové kompaktní ložisko se skvěle hodí jako přerušení tepelného mostu pro fasádní konstrukce a konzolové stavební prvky. Použitím tohoto ložiska jsou splněny zvýšené požadavky na minimalizaci spotřeby energie a s tím spojené nezanedbatelné úspory nákladů pro uživatele.

VÝHODY VÝROBKU

- Ověřený a validovaný návrhový software (Pcae)
- Bezúdržbové
- Odolné vůči povětrnostním vlivům a ozonu
- Extrémně dlouhá životnost
- Velmi nízká tendence k posunu způsobenému tečením
- Vysoce kvalitní materiál
- Vysoká únosnost
- Elastomerové ložisko se stavebně-technickým osvědčením
- Momenty jsou přenášeny podle návrhu



Jádrové kompaktní ložisko

Popis výrobku

Jádrové kompaktní ložisko firmy Calenberg je nevyztužené elastomerové ložisko s hladkými přitlačnými kontaktními plochami. Hlavní složkou je materiál z elastomeru NBR odolný vůči stárnutí. Červenohnědé zbarvení slouží ke specifickému označení výrobku. Tento materiál je odolný vůči povětrnostním vlivům, olejům, tukům, palivům a ozonu, navíc je odolný proti oděru a opotřebení.

Použití a oblasti využití

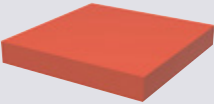
Jádrová kompaktní ložiska jsou vhodná pro uložení, u nichž dochází k přenosu velmi vysokých zatížení kolmo k rovině ložiska. Aby se zamezilo energetickým ztrátám způsobeným tepelnými mosty, používají se ložiska ve všech oblastech stavebnictví jako přerušení tepelných mostů, například při realizaci fasád, montáži solárních systémů a tepelných čerpadel nebo při napojení balkonů a markýz na nosnou konstrukci.

Stavebně-technické osvědčení

Použitelnost v pozemním stavitelství je upravena v obecném stavebně-technickém osvědčení č. Z-16.32-515 vydaném Německým institutem pro stavební techniku (DIBt).

Reakce na oheň

Při požadavcích na požární bezpečnost je nutné zohlednit požárně technické posouzení č. 3799/7357-AR vystavené univerzitou TU Braunschweig. V něm jsou popsány minimální rozměry a další opatření, která splňují ustanovení normy DIN 4102-2.

PŘEHLED TECHNICKÝCH PARAMETRŮ				
Jádrové kompaktní ložisko	Typ ložiska	Tloušťka ložiska [mm]	Tlakové namáhání	Osvědčení
	Nevyztužené, vysokopevnostní ložisko pro přerušení tepelných mostů	5*	max. $\sigma_{R,d} = 42 \text{ N/mm}^2$	Osvědčení č. Z-16.32-515, vydané institutem DIBt v Berlíně
		10		
		15	max. $\sigma_{R,d} = 63 \text{ N/mm}^2$	
		20		

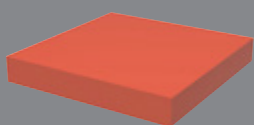
* Bez stavebně-technického osvědčení

Formy dodání



Jádrová kompaktní ložiska firmy Calenberg se dodávají pro konkrétní projekty v téměř jakýchkoli požadovaných rozměrech. Ložiska mohou být opatřena otvory, výřezy, drážkami atd.

STANDARDNÍ TVARY VÝŘEZŮ



Vrtaný otvor



Rohový výřez



Podélný otvor



Obdélníkový výřez



Drážkový výřez



Obdélníkový otvor



Šikmý výřez



ROZMĚRY

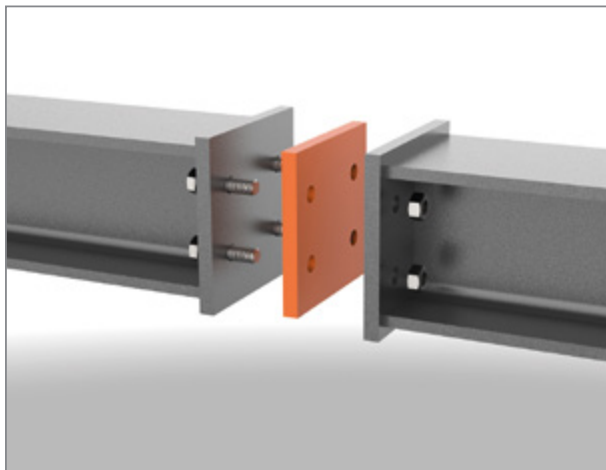
Tloušťky ložisek	Maximální velikost výřezu	Minimální velikost výřezu
5*, 10, 15, 20 mm	1200 mm x 1200 mm	100 mm x 100 mm

* Bez stavebně-technického osvědčení

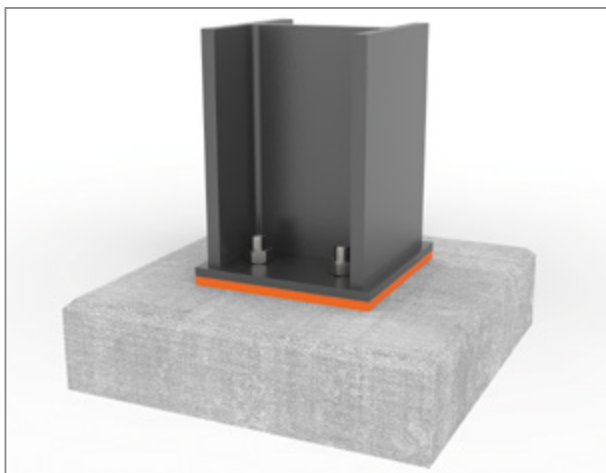


Pokyny k montáži

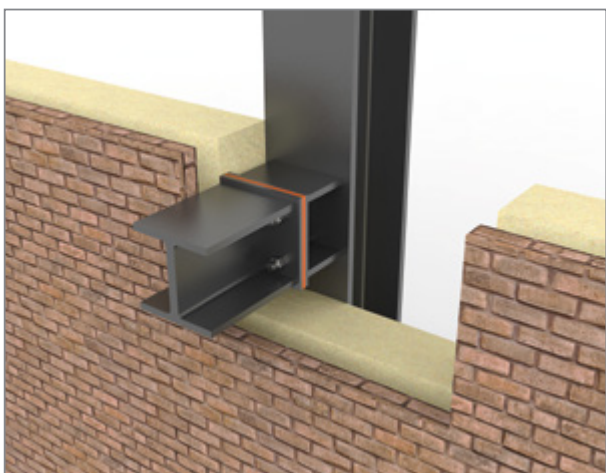
Před montáží je třeba dbát na to, aby elastomerová ložiska a plochy, kde mají být ložiska uložena, byly zbaveny nečistot, otřepů, dutin (lunkrů), ledu, sněhu, tuků, rozpouštědel, olejů nebo separačních prostředků.



Svislé použití v oblasti
čelních spojů a napojení konzolových desek

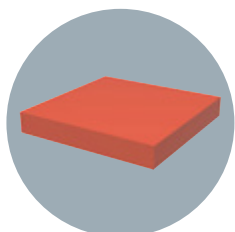


Vodorovná montáž mezi
sloupy a různé druhy podkladů



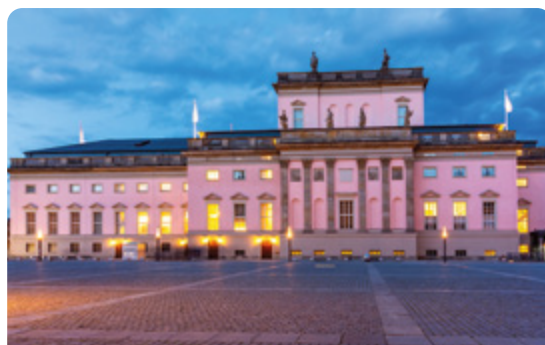
Přerušení tepelných mostů pomocí jádrového kompaktního ložiska ve fasádní oblasti

Výběr z našich referencí



JÁDROVÉ KOMPAKTNÍ LOŽISKO

- Deutsche Staatsoper, Berlín, Německo
- Berliner Philharmonie, Berlín, Německo
- Wesertower, Brémy, Německo
- Zoo Lipsko – Riesentropenhalle, Lipsko, Německo
- Deutsches Marinemuseum, Wilhelmshaven, Německo
- Minimundus, Klagenfurt, Rakousko
- Cleveland Clinic Abu Dhabi, Abú Dhabí, SAE
- Kulturní centrum velvyslanectví Ázerbájdžánu, Berlín, Německo
- Hotel Fährhaus, Nordseebad Norddeich, Německo
- Spolkové ministerstvo práce a sociálních věcí, Bonn, Německo
- Letiště Schiphol, Schiphol, Nizozemsko
- Skyline Plaza, Frankfurt nad Mohanem, Německo
- Mega-Casino Ufo, Oberhausen, Německo
- RWE, Essen, Německo
- Centrální autobusové nádraží (ZOB), Mnichov, Německo
- Gläserne Manufaktur, Drážďany, Německo
- Ulmer Schokoladen, Wilhelmshaven, Německo
- Elektrárna Neurath bloky F/G, Grevenbroich, Německo



Deutsche Staatsoper, Berlín, Německo



Berliner Philharmonie, Berlín, Německo



Cleveland Clinic Abu Dhabi, Abú Dhabí, SAE



Am Knübel 2-4
31020 Salzhemmendorf | Německo

Tel. + 49 5153-9400-0
Fax + 49 5153-9400-49

info@calenberg-ingenieure.de
www.calenberg-ingenieure.com



Obsah této publikace je výsledkem rozsáhlého výzkumu a zkušeností z praktického použití. Veškeré informace a pokyny jsou poskytovány podle našeho nejlepšího vědomí; nepředstavují záruku vlastností a nezbavují uživatele povinnosti provést vlastní zkoušky, a to ani s ohledem na práva duševního vlastnictví třetích stran. Odpovědnost za škody bez ohledu na jejich povahu a právní základ je v souvislosti s radami uvedenými v této publikaci vyloučena. Vyhrazujeme si právo na technické změny v rámci vývoje produktu.

A LISEGA Group Company

12. květen 2026 | 1. vydání | ©Calenberg Ingenieure GmbH | Změny vyhrazeny



Výhradní zastoupení Calenberg
pro Českou a Slovenskou republiku

Distributor MIVO, spol. s r.o. | Pod Děvinem 2914/36 | 150 00 Praha 5 | +420 724 369 288 | info@mivocz.cz | www.mivocz.cz